



數據。分析。整合。



### ZE 的專業領域

- 軟體服務
- 執行服務
- 專業諮詢
- 專案管理

ZE PowerGroup Inc. (ZE) 專精於軟體開發和諮詢，總部設在加拿大英屬哥倫比亞省的溫哥華。ZE 成立於 1995 年，活躍於能源和大宗商品市場已近二十年，為各種行業與不同規模的企業提供軟體解決方案和專業服務。ZEMA Suite 是 ZE 的旗鑑產品，提供頂尖設計的企業數據管理，分析和整合的解決方案。

ZE 匯集了一批專業人才，專注於創新，勤奮工作，並且提供優質的客戶服務。隨著市場的發展和商業環境的變化，公司將繼續調整，以確保 ZE 提供最佳的客戶服務。

ZE 認為：公司的成長必須本於誠信，時刻謹記 客戶的最佳利益。

ZE 為達成其目標，確實執行：

- 開發以客戶為導向的軟體
- 因應市場變化
- 提供卓越的客戶服務
- 視客戶為事業合作夥伴
- 向業界專家和服務供應商學習
- 持續投資研發



ZE 是全球領先的企業數據管理軟體和服務供應商。公司的目標是運用其專業知識，先進的軟體研發能力，以及卓越的顧客服務，為其客戶提供絕佳的投資回報。



ZEMA Suite 是一個整合的產品設計，旨在解決數據管理的挑戰。它提供了一個簡化的企業數據管理系統，帶有先進的數據採集，分析，並可全面整合至下游的 ERP (企業資源管理軟件)，C/ETRM，BI，金融等系統。該套件包括統一和自動化的進程工具，取代零散的數據收集和分析過程，並立即的將多樣化的內部連接及無可比擬的數據源提供給客戶。

每一個 ZEMA 組件在設計時，都遵循特定商業目標，為企業帶來更高的生產力，更有效率的運作。

無論何種數據需求，ZEMA Suite 都能提供可靠的最佳解決方案。

## ZEMA 屢獲殊榮， 是全球公認的企業數據管理平台， 為世界各地的能源企業和大宗商品公司所重用。



### ZEMA 的用戶和使用

ZEMA Suite 旨在滿足全球能源和大宗商品行業的需求。作為中央的企業數據管理平台，ZEMA 可針對終端使用者和關鍵業務的下游系統及其關鍵數據集作有效的整合和分配管理。

ZEMA 的客戶群是活躍在能源和大宗商品市場的一個多元化群體，涵蓋小型私人公司到大型跨國企業的跨商品組織。

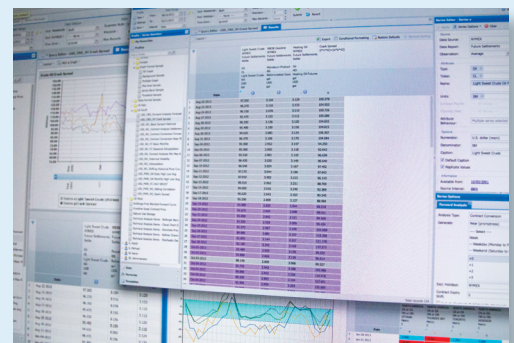
ZEMA 的用戶群包括技術人員，業務分析師，投資組合和風險管理人員，交易員，合規人員，高層經理，他們致力於公司的前端，中端和後端業務。 ZEMA 提供的龐大數據資源庫包括世界各地的石油，天然氣，電力，金融，碳排放，軟商品，氣象，農業，金屬和基本數據等。

雖然用戶的規模和類型相當不同，ZEMA 用戶們都具有相同的商業需求，使 ZEMA 成為一個不可或缺的管理平台。

這些商業需求包括：

- 即時準確的市場數據
- 靈活的資訊視覺化和分析工具
- 增強安全性，透明化和稽核要求的流程
- 關鍵商業流程的自動化
- 簡化關鍵數據的分配和集成整合
- 因應不斷變化的商業環境

ZE 的客戶都發現：ZEMA 為企業提升效率，降低成本，增強生產力，讓企業能夠全權主導該系統，流程，數據和智慧財產。





## 豐富的數據功能

能源和大宗商品市場的數據量不斷成倍增長。ZEMA 收集了全球多個數據供應商的大量數據，憑藉超過 400 個獨特的數據供應商和 3500 以上的市場數據報告，ZEMA Suite 擁有無可匹敵的數據目錄。我們提供：

- 單一且安全的企業數據接入點
- 即時性的數據採集
- 進階的數據編目
- 自動化的數據驗證
- 直接連至企業內部數據庫
- 業界標準數據庫

## 強化的分析能力

ZEMA 的設計是專為滿足交易員，商業分析師，風險管理人員，和其他關鍵商業用戶對數據分析和報告的需求。用戶可以方便容易使用和操縱任何形式的數據，並建構出精密的分析以支持各種商業應用。ZEMA 一目了然的設計同時易於新手和經驗豐富者的使用，並提供以下使用工具：

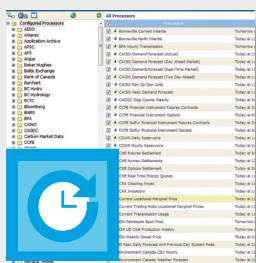
- 提取和轉換數據
- 大量預置程式
- 進階分析
- 創造簡單和複雜的遠期曲線
- 以定制化的表格和圖形呈現結果
- 可在整個企業內分享結果

## 簡易的系統整合

ZEMA Suite 的設計憑藉邏輯系統結構和業界標準技術，輕鬆地融入企業現有的科技結構。

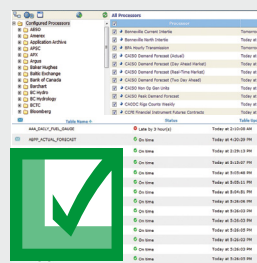
數據和分析可以自動從 ZEMA 推送或拉取到企業下游系統，讓市場數據，企業內部數據以及預先產生的結果，在公司內建立順暢的資訊流動。ZEMA 的系統整合可實現：

- 完美整合到第三方系統
- 提供多種集成整合選項
- 提供以推送和拉取為基礎的整合能力
- 降低企業風險，保護公司的智慧財產(IP)
- 增加透明度，減少依賴度



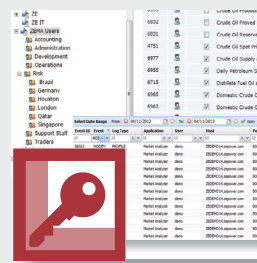
**Data Manager**  
數據收集管理器

- 開放式架構數據庫
- 單點數據存取
- 廣泛的數據採集
- 即時的數據採集
- 歷史數據存取
- 可定制化的數據採集時間表
- 簡便的整合能力



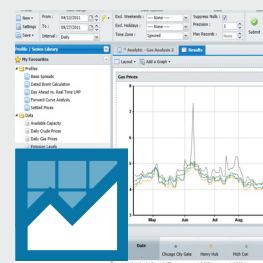
**Data Validation**  
數據檢驗器

- 即時性驗證
- 正確性驗證
- 完整性驗證
- 觀察名單
- 進階篩選
- 定制化的通知
- 數據集的詳細報告



**Admin Console**  
管理控制台

- 管理數據加密
- 管理使用權限
- 管理用戶和用戶群組
- 設置數據上限
- 增強的系統日誌
- 客戶權限報告
- 數據使用報告



**Market Analyzer**  
市場分析器

- 一目了然的界面
- 進階數據分析
- 快速的數據搜索和篩選
- 保存和共享 SQL 查詢程序
- 互動式圖表和表格
- 可定制化的報告樣板
- 快速資料輸出

# 終端至終端的數據管理方案

## 曲線管理

ZEMA Suite 配置獨特，可通過 ZEMA Curve Manager 直接管理企業的曲線生成和流程整合。用戶能利用 Curve Manager 的曲線建立，編輯，驗證和系統整合功能來自動化盤中和當日結束後的關鍵流程。

Curve Manager 通過追蹤更改，設定使用權限和稽核事項，支持企業安全策略。有了 Curve Manager，曲線工作流程將即時、透明，完全自動化地呈現。

## 投資交易曲線端口

ZEMA 使投資人及交易員的工作更容易，更有效率的提交他們的每日市場追蹤。ZEMA Curve Portal 的功能為用戶提供一個非常易於使用的數據輸入工具。

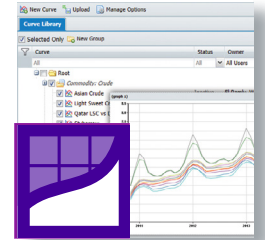
Curve Portal 允許用戶編輯，複製或建立新的曲線值，然後提交給下游 E/CTRM 系統的企業曲線庫，直接進行整合。ZEMA 簡化了交易日結束後的自動流程，同時保持透明度，靈活性和安全性。

- 協同數據形式
- 編輯和創建每日曲線
- 提交和上傳至企業曲線庫
- 管理交易員權限
- 跨時間瀏覽曲線

## 進階曲線邏輯

ZEMA 採納了各種商業規則來創建簡單或複雜的衍生曲線，可用於流動和非流動圖形區塊。ZEMA 曲線功能包括：

- 優先順序，加權，替代和綜合
- 季節性和成形
- 重疊期的處理
- 內插值和外推值
- 假日和周末的處理
- 貨幣和單位轉換
- 原曲線和子曲線關係
- 基本計算



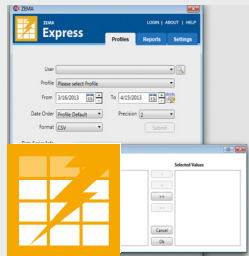
## Curve Manager 智能流程管理器

- 一目了然的界面
- 進階的曲線邏輯
- 曲線模板板
- 完全映射的曲線庫
- 內置的稽核歷史
- 輕鬆整合 ETRM/CTRM
- MS Excel 內建 Curve Portal



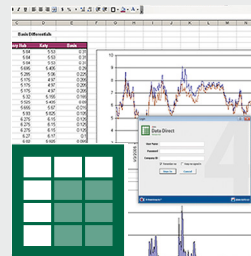
## Dashboard 数据演示面板

- 市場動態顯示
- 可定制化的呈現
- 可分享的應用界面
- 自動顯示更新
- 視覺和聲音警告提示
- 多種類型的媒體
- 顯示預存的分析圖表



## Express 快捷访问器

- 快速桌面使用 ZEMA
- 存取原始數據報告
- 存取已保存的 SQL 查詢程序
- 數據輸出 (Form)
- 數據輸出 (Tree)
- 彈性的日期範圍
- 多種輸出格式



## Data Direct 数据直连器

- 直接從 MS Excel 拉取數據
- 簡易的數據嚮導
- 導入原始或預先分析的數據
- 即時和歷史數據
- 快速更新數據
- 簡單的上傳功能
- In-cell 運算程式



## Dev Tools 开发工具

- 支援多種程式語言
- 基於 SOAP 的網絡服務
- JMS 消息全支援
- 以 DM API 開發處理器
- 構建自定義界面
- 定制化的整合
- 提升 IT 效率



## 服務

ZE 提供範圍廣泛的服務，包括諮詢，數據監控，培訓，和系統支援。 ZE 在產品的整個生命週期與客戶密切合作，以確保所提供的解決方案滿足客戶的商業需求。

## 諮詢服務

ZE 諮詢顧問服務在業界處於專家和領導的地位，我們提供重要的市場洞察力，專業知識和先進的技術分析。ZE 市場分析的專業技能，是建立在獨特的業界經驗和卓越的學術成就上。諮詢服務包括：

- 需求分析
- 遠期曲線文件製作和開發
- 流程轉換和自動化
- 市場分析

## 培訓

ZE 為所有新的和現有的客戶提供持續的培訓。培訓可以在客戶現場，網絡上或本公司進行。

培訓可以客制化，以符合客戶的需求和偏好的學習風格。從基礎課程到進階課程的培訓期間，用戶學習如何使用軟體；如何管理較複雜的境況，如特殊情況，曲線，進階程式，進階分析和數據系列選項；如何應用分析；如何建立程式和其他套件功能。

## 24/7 的支援

ZE 的首要任務是與客戶保持緊密的合作關係，因為 ZE 認為要提供卓越的產品，出色的客戶支援是一個關鍵因素。每個客戶端要求和詢問都被視為一個學習的機會，讓我們了解如何改善產品和服務。 ZE 提供全年無休的支援，包括現場支援及各種管理服務。

# 數據

### 內部和外部數據源

原油  
天然氣  
財經  
農業  
金屬  
軟商品  
碳排放  
更多

### 客戶數據庫



### ZEMA 數據庫



### 數據收集管理器

數據即時採集和整合



### 數據檢驗器

數據即時正確和完整性



### 管理控制台

配額和原數據

## 託管選項

ZE 客戶可以根據自己的預算，資源和整合的要求，為他們的業務選擇以下 ZE 服務及託管選項。

### 客戶端託管 (Hosting)

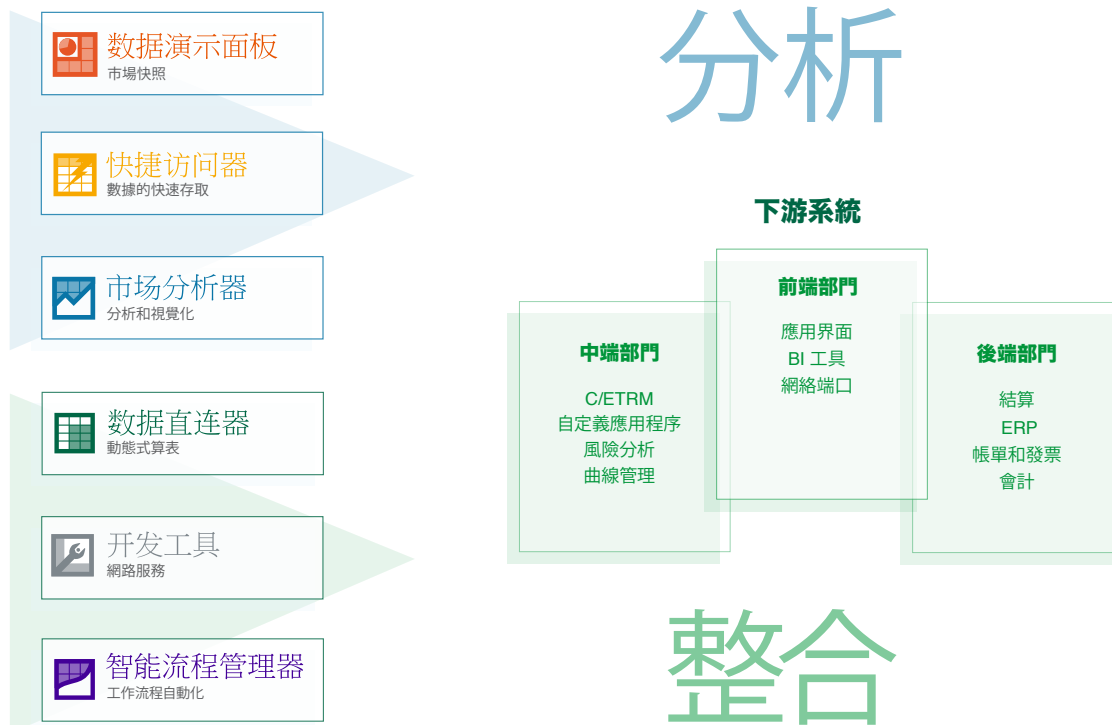
對於尋找一個「公司內部防火牆」解決方案的客戶來說，客戶端託管的企業部署是理想的選擇。此選項為客戶提供本地安裝的軟體，對所有元件的完全控制，包括調度的靈活性，數據本地化，直接將內部數據連接到系統，並直接存取後端數據庫。其優點包括增強的內部數據安全性，擴展的整合選項，讀取敏感數據源（包括財務數據，內部曲線，結算和消費者訊息）的能力，以及更大程度地遵循稽核要求。

### ZE 託管 (Hosting)

想要獲得終端至終端企業數據管理的所有優勢，但缺乏資源來管理這種部署的客戶而言，由 ZE 來託管企業是完美的解決方案。ZE 創建且管理專屬於客戶的環境，並託管整個基礎設施，同時提供客戶與企業託管模式中相同級別的存取權限。

### 認購授權模式

在這個獨特的部署模式中，客戶可通過 ZE 的加密服務器取用所有的數據並享受 ZEMA Suite 應用程式中的所有功能。此選項允許客戶端讀取數據，創建和保存分析，圖表，並將結果導出。用戶還可以上傳自己的內部數據，並使其可用於 ZEMA Suite，就如同任何其他外部數據源。



溫哥華 • 卡加利 • 休士頓 • 洛利 • 倫敦 • 新加坡



ZE PowerGroup Inc  
130 - 5920 No. Two Road,  
Richmond, BC, Canada V7C 4R9

[www.ze.com](http://www.ze.com)  
[contact@ze.com](mailto:contact@ze.com)

新加坡: +65-800-130-1609

